

L1.

校園微週報



後甲國中 | 八年級



第 1 組

校園特色

組長：

翁宇軒

組員：

李育棧、

劉沅澄。

後甲國中

自媒體設計-校園微周報

操場簡介：

後甲學校的操場是一個引人注目的運動場所，為全校2000多名學生提供了寬敞的運動和休閒空間。

尺寸和佈局：



這個操場擁有一條8格跑道，提供了足夠的跑道空間，適合田徑運動。操場的中央區域設有足球框和跳遠用的沙坑，這使得它成為學校足球隊和跳遠選手的理想場地。

多功能用途：




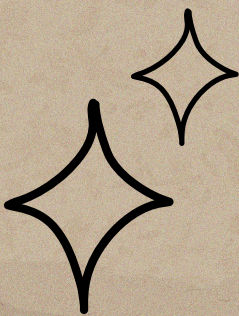
這個操場不僅用於學校的體育活動，還供學生們進行休閒活動，例如足球、田徑、等運動，以及慢跑、散步等休閒活動。

總結：

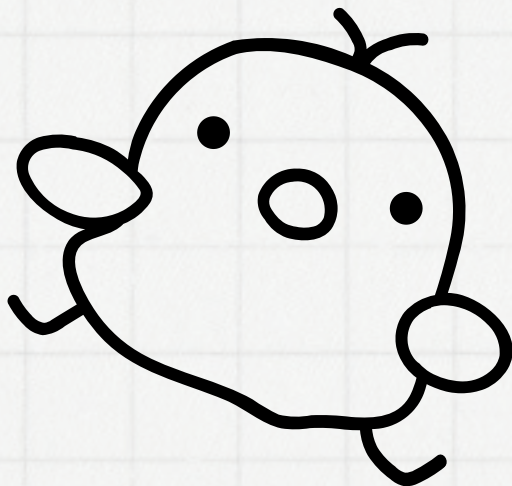
後甲學校的操場是一個多功能的運動場地，為學生提供了豐富的體育和休閒體驗，同時也在學校社區的活動中扮演著重要的角色。



**Houjia
junior high
school**



SECOND GROUP
213 16 213 23
219 18 218 26 215 22

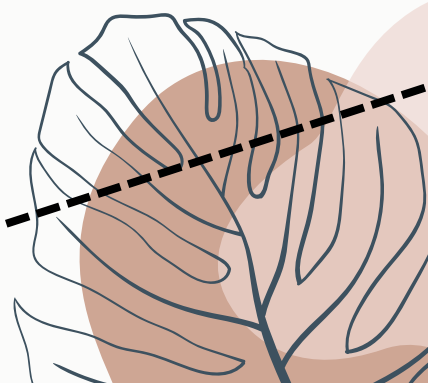




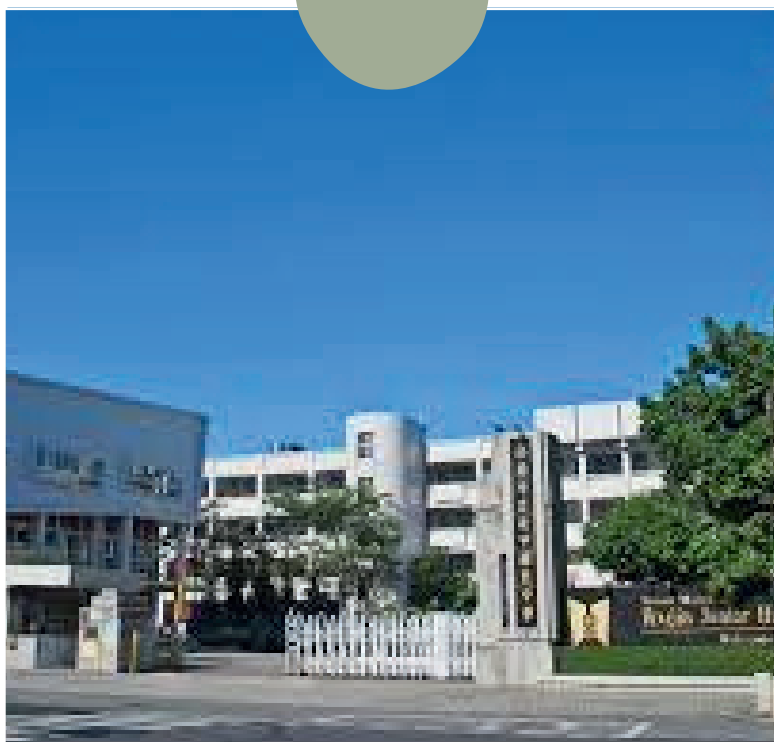
後甲藍T



大部分的人可能會比較喜歡穿後甲
校服藍T 因為藍T的材質較透氣，
四季穿起來的感覺都很舒服 兼具
時尚美學 學生們都愛 也可充當日
常服裝 睡衣 寬鬆好穿 顧及高矮胖
瘦 人人皆可駕馭的一件好衣服



後甲校園周邊



第三組

- 顏伊雯
- 洪晨恩
- 蔡卓芸
- 李宜蓁



● 全家東平店就在
● 後門十字路口，
● 是放學後的好去處

● 全聯東平店
● 最近剛開幕，
● 琳琅滿目的商品
● 應有盡有



● 蝦皮店到店東興店
● 也很方便，
● 隱身在另個
● 十字路口小馬路



● 黃昏市場 公園 麥當勞
● 南紡 小七 九乘九 成大
● 以上也皆是後甲周邊



後甲

校園

人物

第四組

組長：汪敬軒

組員：廖昱成

謝亦庭

郭祐瑄

吳翊深

鄭婕羽



後甲船長 帶領甲中人 領航新世紀

校長：陳瑞榮

校徽



在校形象

西裝筆挺，神采熠熠，氣宇軒昂，與外表不同的是，他和藹可親的性格，總是能和學生們打成一片，以專業的教學態度，帶領大家走向未來。

理念

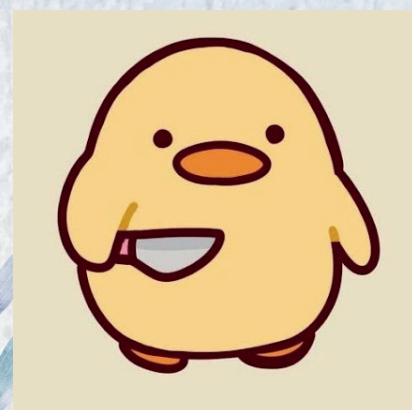
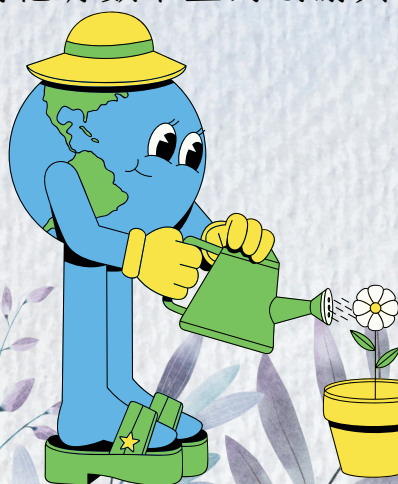
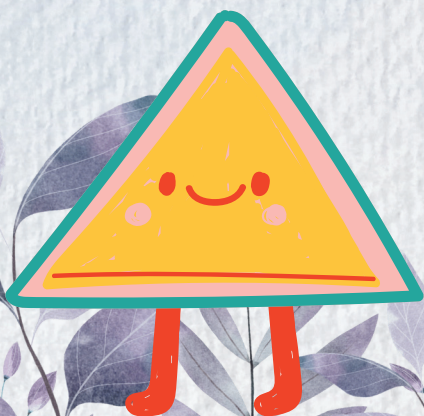
教育理念：「全人教育」—健康、快樂、優質、卓越、適性、服務。

校園文化：「優質校園」—民主、專業、溫馨、和諧、感恩、惜福。

學校願景：「時代領航者」—倫理、活力、負責、創新、優質。

學生回饋

作為後甲的校長，他經常鼓勵學生們要做能對世界有貢獻的人，也時不時穿梭在校園，對大家的行為做適當的鼓勵或教導，在學生的眼裡他來做後甲的船長，帶領優質甲中人·領航新世紀 在適合不過了！然而有位這麼好的校長，我們對他有數不盡的感謝與尊敬！



2023

feature

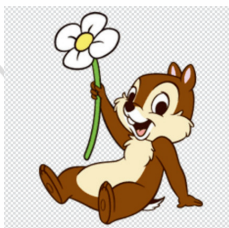
後甲校園特色

第五組

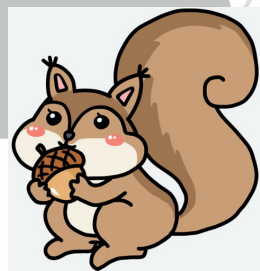
楊哈娜 詹芝穎
吳維恩 陳薇安
楊詠晴



Our Idea



松鼠闖入班級吃東西！



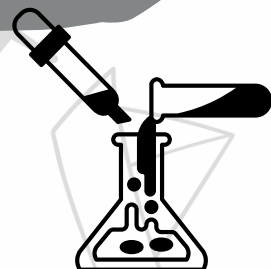
想不想看噴水池裡的魚吃米血！



一整年你只會看見：藍T，對！就是那個藍藍醜醜的藍色小精靈登場



**學校提供各種活動參加
像是澳洲留學團、科展活動等等**



甲中動物園

第六組

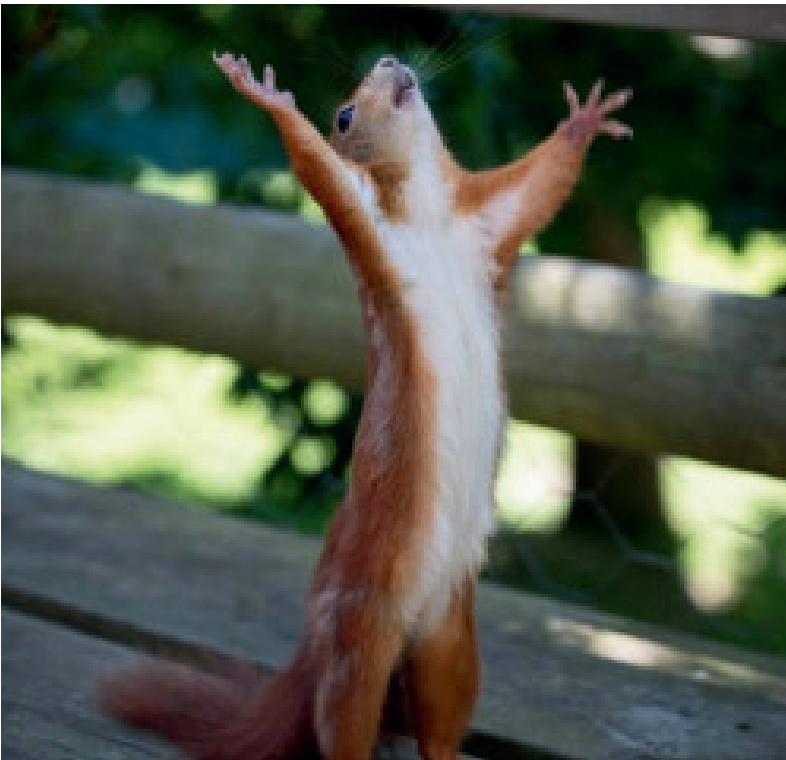
The animals of Houjia
are lovely and energetic
and the uniforms are
different from other schools

郭函鈞 侯佩媿 林姿芸



Prepared by
HOUJIA STUDENTS

後甲的校園生態非常豐富，常能在校園各角落看到各式各樣的可愛生命



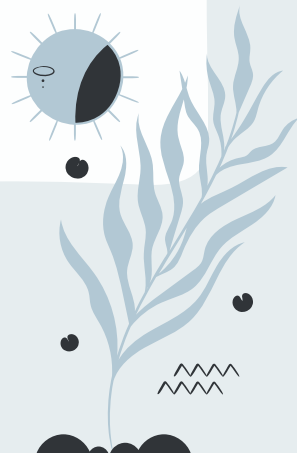
黑冠麻鷺在109外的大樹築巢，（但經過要小心大便！



（真正的8+9學長：松鼠



可愛的小貓頭鷹。（但整天都在睡覺

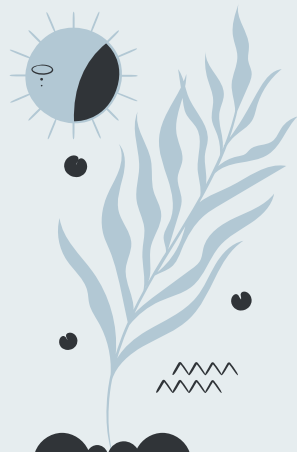


NOTES



**藍T是後甲學生
最愛穿的，也
很有特色**

**運動服又叫"班馬服"
也很可愛**



校園の特色 by 第七組



組員：
何宗剛

後甲校園宣稱「優質甲中人」 擁有優良教學傳統？

校內究竟有甚麼特色，讓家長願意送小孩來念書呢？

位於台南市東區的後甲國中，不管是人數、升學率、面積，都是全台南數一數二高的學校，校內的各種團體表現都不錯，似乎是家長送小孩去的前幾名學校之一，整體「業績」不錯。

畢業國中	錄取台南一中人數	錄取台南女中人數	錄取人數總計	畢業人數	錄取率
復興國中	107	79	186	1011	18.40%
建興國中	92	70	162	532	30.45%
後甲國中	82	69	151	684	22.08%
崇明國中	40	34	74	516	14.34%
民德國中	35	36	71	571	12.43%

後甲校內有一個非學校官方的團體？

台南社區大學在全市有許多分校，其中一個規模較大的定點就在後甲國中，社區大學是一個可以學習各種課程的地方。後甲的群育樓是社大的辦公中心，可以詢問課程的相關資訊，走廊上可以看到一些有趣的作品，還有一個可以看書的書櫃。上課教室在池東樓，平時有一些手作、繪畫、講座、音樂、桌遊等不同類型的課程，課程算滿豐富，平時只要在社大上下課時間在附近，就會看到很多阿公阿嬤進出。



除了一般教學外，後甲還有「職業試探」課程？

全台南共有三座職業試探與體驗示範中心，其中一個就在後甲國，目的是讓學生有一些執業的體驗課程，讓學生想好要做甚麼職業。有餐飲、電子等各種職群的教室，並會帶學生做體驗課程，思考生涯規劃。

